

# PROGRAMA DE ESPECIALIZACIONES EN MINERIA



Especialización en  
Ingeniería Metalúrgica  
Aplicada a Minería

[www.peruminalati.com](http://www.peruminalati.com)

## Un método inteligente

La Metodología de **MINING ALATI** se basa en el método de casos. Por ello se desarrollarán casos reales con el fin de instruir al participante reforzando conocimientos, desarrollando habilidades y destrezas que le permitirá ser un profesional capaz de dar soluciones y afrontar retos.

- Consta de 200 horas de capacitación.
- Exposiciones en audio y video.
- Talleres prácticos por módulo.
- Materiales PDF descargable.
- Solución de preguntas por parte del ponente a tiempo real mediante las clases en vivo.
- Foro virtual.
- Asesores Académicos personalizado.



**MINING ALATI** ofrece clases virtuales que podrán ser recibidas desde la comodidad de su casa u oficina adaptándose a su tiempo libre.

## Ventajas del Campus Virtual

MINING ALATI - PROGRAMAS DE CAPACITACIÓN EN MINERÍA

**CONEXION**  
Desde cualquier lugar solo con tener una conexión a internet.

**ACCESO 24**  
Podrá acceder a sus clases en cualquier momento las 24 horas del día sin restricciones.

**AHORRO**  
Ahorro de tiempo y de dinero en gastos de desplazamiento y logística.

**REPRODUCTOR HD**  
Reproductor de videos en calidad HD con lista de temas y/o subtemas.



Contamos con un Campus Virtual que permite acceder las 24 horas del día al material de estudio, desde cualquier dispositivo (tablet, smartphone, laptop, etc.) y en cualquier parte del mundo.

[▶ IR AL CAMPUS](#)

[plataforma.peruminalati.com](http://plataforma.peruminalati.com)



## Objetivo General

La Especialización en Ingeniería Metalúrgica le brindará al participante una completa formación, reforzando conocimientos en procesos metalúrgicos extractivos para el tratamiento de minerales: Cobre, Oro y Plata. Teniendo la capacidad de evaluar las condiciones técnico-económicas que les permitirán asegurar una óptima toma de decisiones para la adquisición o modificación de procesos, sistemas y equipos empleados en plantas de procesamiento de minerales.

## Dirigido a

Esta especialización está dirigida a profesionales o funcionarios en general de Empresas del Sector Minero que deseen especializarse y/o actualizarse en el rubro minero y estar a la vanguardia.

## Requisitos

El postulante presentará los siguientes documentos:

- Formulario de inscripción debidamente llenado.
- Copia digital de DNI o Cedula de Identidad.
- Hoja de Vida.

## Malla Curricular

El Plan de Estudios de la Especialización en Ingeniería Metalúrgica Aplicada a Minería es personalizado, por ello se le da la opción de elegir 09 cursos que compondrá su malla curricular.

A continuación se detallan los cursos a elegir:

**200** HORAS  
ACADEMICAS

Electivo 1	Balances de Agua en la Minería, Tratamiento de Relaves y Aguas ácidas de Mina
Electivo 2	Biología Minera, Biolixiviación y Biooxidación de Minerales
Electivo 3	Diseño de Plantas Metalúrgicas Aplicado a Procesos Hidrometalúrgicos
Electivo 4	Diseño de Plantas Metalúrgicas Aplicados a Plantas de Procesamiento de Minerales
Electivo 5	Electroobtención de Oro y Plata
Electivo 6	Electroobtención de Cobre
Electivo 7	Flotación de Minerales, Separación Sólido-Líquido
Electivo 8	Instrumentación y Sistemas de Control en Circuitos de Procesamiento de Minerales
Electivo 9	Modelamiento y Simulación de Procesos Metalúrgicos
Electivo 10	Optimización y Técnicas Modernas en la Reducción de Tamaños y Clasificación

Electivo 11	Procesos Hidrometalúrgicos Aplicados a Minerales de Oro y Plata
Electivo 12	Pruebas Metalúrgicas y Análisis de Minerales
Electivo 13	Procesos Hidrometalúrgicos para Minerales de Cobre
Seminario Presencial	Al finalizar la Especialización el estudiante podrá participar de un Seminario Presencial a cargo de un consultor, organizado por MINING ALATI.

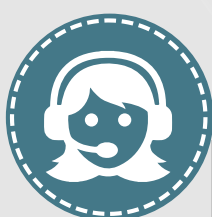
## Capacitación Moderna y Actualizada



## ¿Por que elegirnos?



Expositores de Prestigio



Asesoría Permanente



Foros y Chat



Años de Experiencia

## Staff de Expositores

Los programas de capacitación de **MINING ALATI** están respaldados por un grupo humano altamente calificado. Ponentes con amplia trayectoria académica y empresarial, lo que les permite tener una dedicación exclusiva, asimismo distribuyen su tiempo entre la enseñanza, la investigación, tareas gerenciales y la consultoría en el Sector Minero. Con un solo objetivo, **formar profesionales de Primer Nivel**, aplicando el marco teórico – práctico, lo que asegura el óptimo desenvolvimiento en el campo minero.



 **Patricio Navarro**

Doctor y Magister en Ciencia de la Ingeniería con mención en Metalurgia Extractiva, por la Universidad de Concepción de Chile. Consultor especializado en metalurgia del oro, plata, cobre y polimetálicos. Investigador y conferencista en Chile, Argentina y Perú.



 **Levi Guzmán**

Ingeniero Metalúrgico con especialización en procesamiento de minerales (molienda- flotación) e Innovación tecnológica en Minería por la Universidad de Antofagasta de Chile. Con amplia experiencia en Tecnologías Minero-Metalúrgico. Es auditor líder interno en sistemas de gestión integrado (ISO9000, ISO14000, OSHA 18001) con entrenamiento por Bureau Veritas. Conferencista de Eventos Mineros y actualmente es Ingeniero de Aplicaciones Senior en Moly Cop Adesur S.A.

## Alto Nivel Educativo

**MINING ALATI** se preocupa que el participante o la empresa reciba la mejor asesoría en consultoría, ofreciendo temas actualizados y material didáctico, gracias a su staff de consultores nacionales e internacionales de amplia experiencia.

¿Quieres saber más de nuestros expositores? ingresa a: [www.peruminalati.com/expositores](http://www.peruminalati.com/expositores)





## Medios de Pagos por BCP

Puede abonar en el BANCO DE CRÉDITO por teléfono, Internet, cajeros, agentes BCP, etc.



Cta. Corriente en Soles: 193-2227032-0-72  
Cta. Corriente en Dolares: 193-2213440-1-89  
Titular de la cuenta: Perumin Alati S.A.C.

En el caso tenga cuenta con otro banco, le brindamos nuestro código interbancario:

CI Soles: 00219300222703207218

CI Dolares: 00219300221344018916

## Transferencia Bancaria:

### DATOS DEL BANCO

Razón Social: Banco de Crédito del Perú

Código Swift: BCPLPEPL

Dirección fiscal: Calle Centenario 156, URB. Las Laderas de Melgarejo, La Molina, Lima – Perú

### DATOS DEL TITULAR DE CUENTA

Titular: Perumin Alati S.A.C.

Cuenta Corriente en Dolares: 193-2213440-1-89

RUC: 20600332741

## WESTERN UNION o MONEY GRAM



Nombre: ESTELA GUERRA MONTOYA  
DNI: 40950548  
País: Perú



## Página Web Principal

Puedes hacer tus pagos online a través de la pasarela de pagos en la página web.\*

Ingresa a: [www.peruminalati.com](http://www.peruminalati.com)

Seleccionas tu programa de interés, luego dar Click en el botón “PAGO EN LINEA”.

Ingresa tus datos.

Y listo!

(\*)Pagos disponibles solo con tarjetas VISA.



Minería Peruana en América Latina

## Informes e Inscripciones

Fijo: +51 1 647 6428

Móvil: +51 974 742 246  
+51 948 199 067

E-mail: [informes@peruminalati.com](mailto:informes@peruminalati.com)

 Mining Alati

 Mining Alati

 @miningalati



[www.peruminalati.com](http://www.peruminalati.com)